

Helhet og samhandling

Erik Nordberg, Kliniksjeff Prehospital klinikk og
Samhandlingssjef, Sykehuset i Vestfold



Hva er et «Helsefelleskap»?

- En **organisering av samhandlingen** mellom et HF og tilhørende kommuner
- Større **krav til struktur og innhold**
- **Likeverdige partnere** skal samarbeide til **pasientenes beste (BEON/LEON)**, med felles eierskap og ansvar for pasientene.
- Skape forutsetninger for **felles planlegging og utvikling** av tjenester
- Skape mer **sammenhengende og bærekraftige helse- og omsorgstjenester** for våre felles pasienter.
- **Brukermedvirkning** i alle ledd
- **Fastlegene involveres** i alle ledd
- Ikke et forvaltningsorgan, men en **samhandlingsarena**

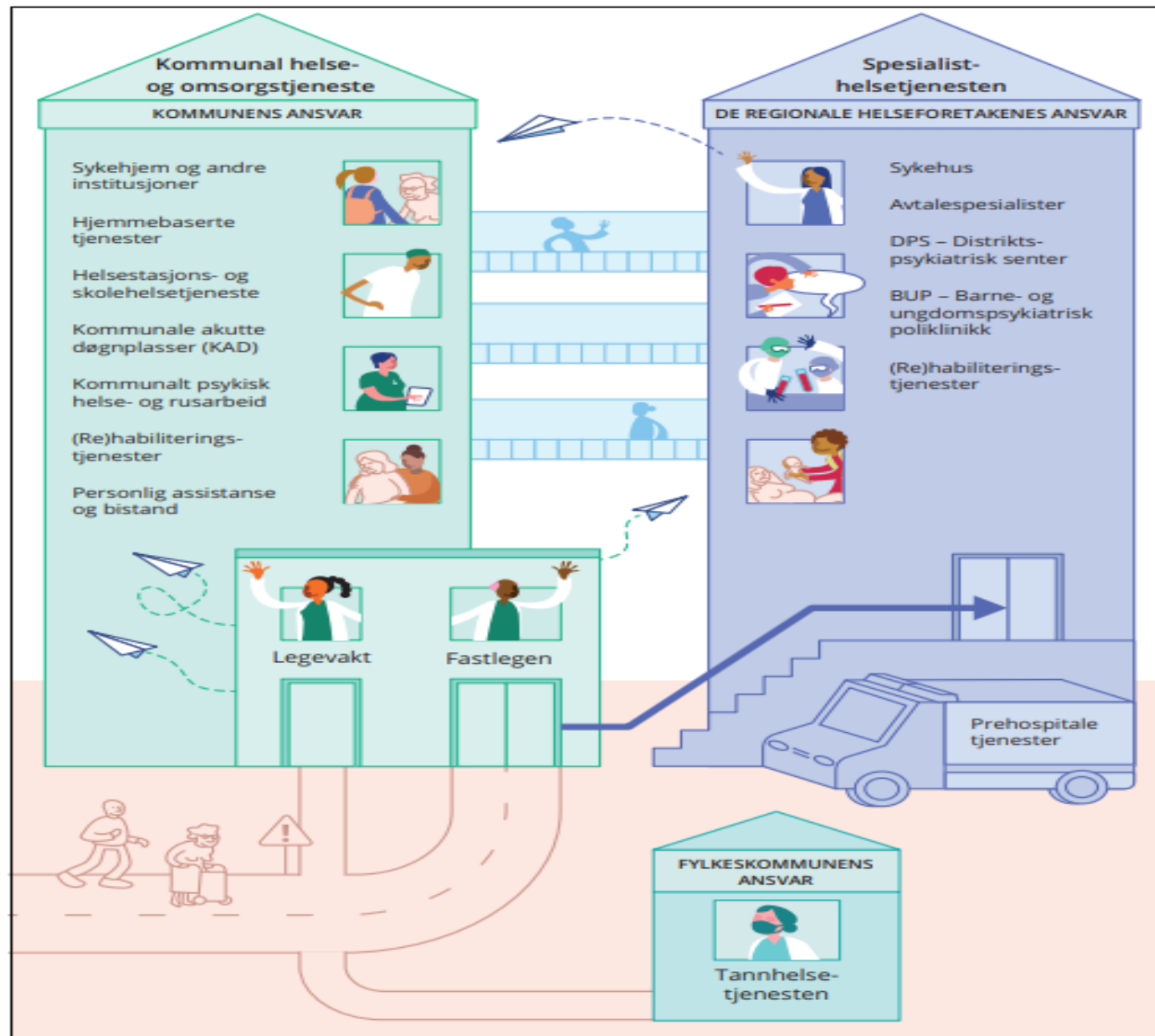


Helsefellesskapet

- Sammen
- Sameksistere
- Samkjøre
- Samarbeide
- Samhandle
- Sameie
- Samskape
- Sammenhenger, avhengigheter, helheter i planer og tiltak
- Gjensidig forpliktelse, tillit, forståelse, og avklart ansvar



Helsepersonellkommisjonen: NOU 2023:4, Tid for handling



Helsefellesskapet i Vestfold – Årlig handlingsplan



• SYKEHUSET I VESTFOLD

Helsefellesskapet i Vestfold

Handlingsplan 2024

Forslag

Til grunn for denne handlingsplan ligger en forståelse i helsefellesskapet om at de samlede helsetjenestene skal innrettes:

- Til pasientens beste med brukermedvirkning og pårørende involvering. Med pasientens beste forstås tjenester som er likeverdige, nødvendige, forsvarlige og omsorgsfulle tjenester
- Med et hjem til hjem perspektiv for pasient og pårørende
- Med en BEON/LEON tilnærming som sikrer effektiv og bærekraftig bruk av ressurser og kompetanse, samtidig som det reduserer overbehandling og forebygger, utsetter eller unngår høyere helsetjenestenivå
- Slik at intensjonen og målet med samhandlingsreformen følges
- Slik at gjensidige forventninger hos pasienter, pårørende og partnerne i helsefellesskapet samsvarer med hva som gjelder i nasjonale styringsdokumenter for de samlede helse og omsorgstjenestene – likeverdige, nødvendige, forsvarlige og omsorgsfulle

• SYKEHUSET I VESTFOLD

Helsefelleskapet i Vestfold – Ny HDIR veileder gir rammer og krav

Samarbeidsavtaler mellom kommuner og helseforetak

 Veileder til lov og forskrift

[Hva er veileder til lov og forskrift? →](#)

1. Bakgrunn, metode og prosess

2. Inngåelse og organisering av samarbeidsavtaler

3. Innhold i samarbeidsavtalen

Søk i veileder til lov og forskrift

1. Bakgrunn, metode og prosess

2. Inngåelse og organisering av samarbeidsavtaler

§ 6-1 Plikt til å inngå samarbeidsavtale

§ 6-3 Frist for inngåelse av avtale

§ 6-4 Innsending av avtaler til Helsedirektoratet

§ 6-5 Endring og oppsigelse av avtaler

§ 6-6 Samarbeid mellom kommuner

3. Innhold i samarbeidsavtalen

§ 6-2 Krav til avtalens innhold

Punkt 1: Enighet om ansvar for oppgaver og aktuelle tiltak

Punkt 2: Koordinerte tjenester

Punkt 3: Innleggelse i sykehus

Punkt 4: Kommunale tilbud om døgnopphold for øyeblikkelig hjelp

Punkt 5: Utskrivningsklare pasienter

Punkt 6: Kunnskapsoverføring og informasjonsutveksling

Punkt 7: Forskning og utdanning

Punkt 8: Jordmortjenester

Punkt 9: Lokale IKT-løsninger

Punkt 10: Forebygging

Punkt 11: Beredskapsplaner og planer for den akuttmedisinske kjeden

Punkt 12: Utvikling og planlegging av tjenestene

Punkt 13: Barn og unge som mottar tjenester fra begge forvaltningsnivåene



HELSEFELLESKAP



Helsefelleskapet i Vestfold

LES MER



Fagutvalg, arbeidsgrupper og samarbeidsprosjekter.

LES MER



Samarbeidsavtaler, retningslinjer og prosedyrer.

LES MER



Pasientforløp

LES MER



Samarbeidspartnere

LES MER

Helsefelleskapets kanal for informasjon og kompetansedeling

<https://www.kompetansebroen.no/samhandling?o=vestfold>

Hvordan samhandle helhetlig?

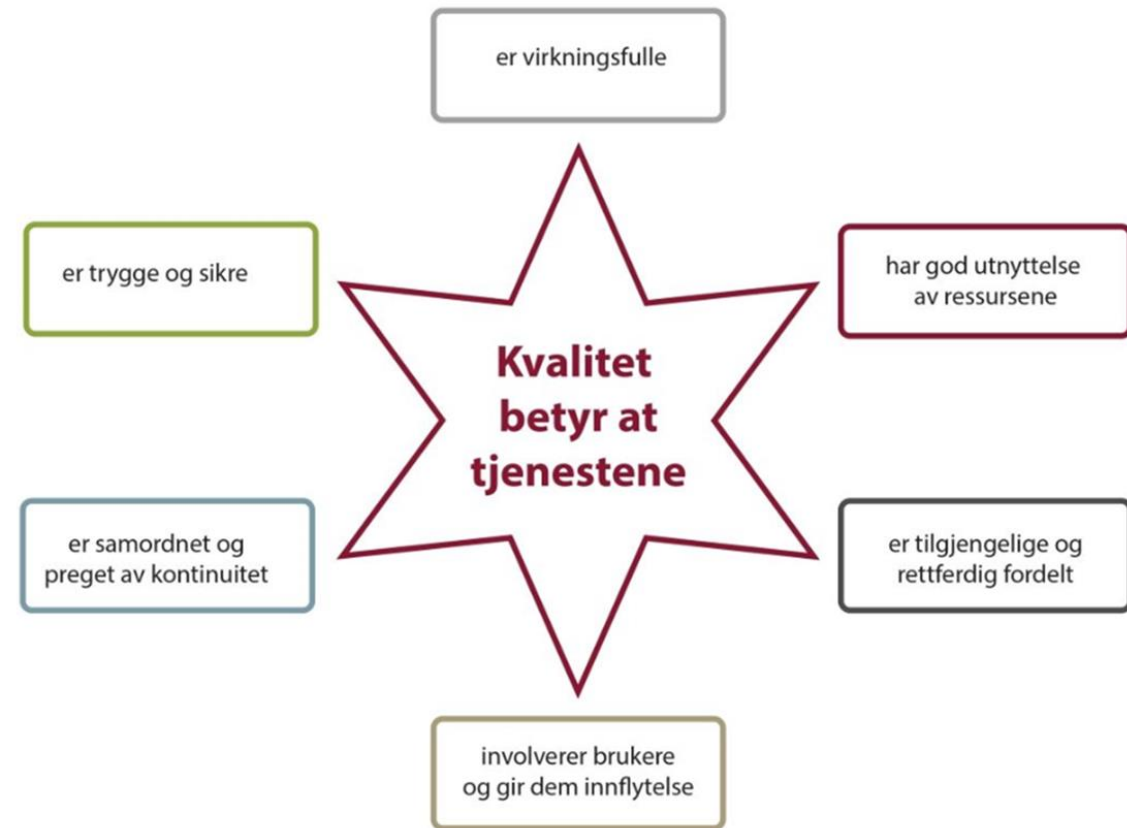
- Samhandlingsavdelingen og/eller utførerleddet?
- Sende, motta og behandle avvik og/eller direkte dialog i utførerleddet?
- Fag og/eller linje?
- Formell og/eller uformell?
- Daglig drift og/eller FOUI, videreutvikling, strategi og «plan&budsjett»?
- Pasientsaker og tjenester og/eller system-/struktursaker?
- Bevarings- og/eller forbedringsfokus?
- Kortsiktig og/eller langsiktig fokus?
- Forutsetninger for partnernes planer og tiltak kjent for alle?
- Vertikal enhetlig ledelse og/eller horisontal helhetlig tverrfaglig og tverrorganisatorisk ledelse?



Hvordan samhandle helhetlig?

- Verdibasert – SiV verdier er Kvalitet, Trygghet og Respekt
- Balansere ivaretagelsen av Fag/Tjenester/Pasienter/Pårørende, Ansatte og Rammene
- Prioriteringsbasert – Alvorlighet, Nytte og Ressurs
- Forståelse av helheter, sammenhenger og avhengigheter
- Tillitsbasert

- Inviter, «slå av en prat» og ta en kopp kaffe



Helhet og samhandling

Erik Nordberg, Klinikksjef Prehospital klinikk og
samhandlingssjef, Sykehuset i Vestfold

